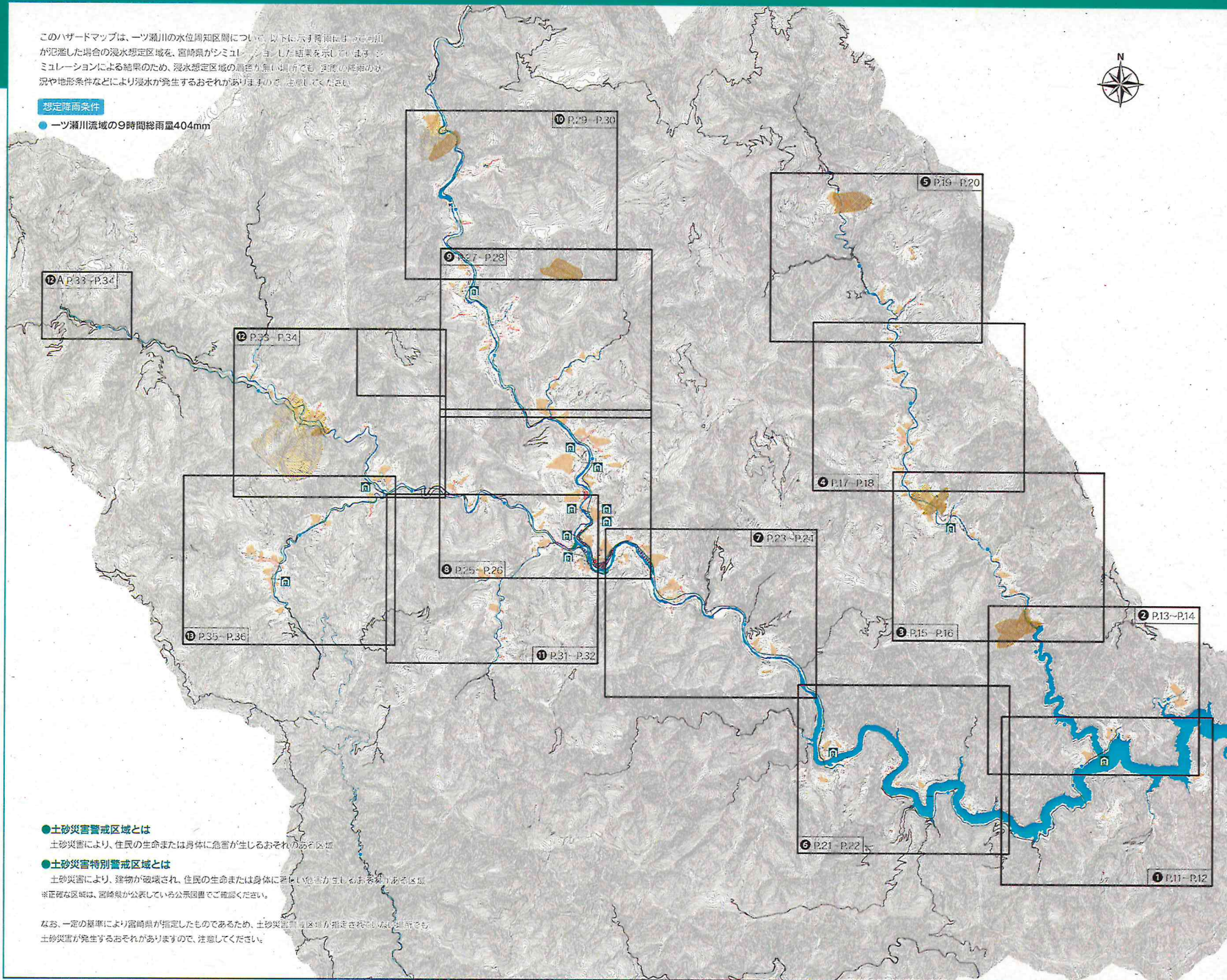


0 1km 2km 3km

このハザードマップは、一ツ瀬川の水位周知区間について、以下に示す降雨による河川が氾濫した場合の浸水想定区域を、宮崎県がシミュレーションした結果を示しています。シミュレーションによる結果のため、浸水想定区域の高低が正しいとしても、実際の降雨の量や地形条件などにより浸水が発生するおそれがありますので、注意してください。

想定降雨条件

- 一ツ瀬川流域の9時間総雨量404mm



● 土砂災害警戒区域とは

土砂災害により、住民の生命または身体に危害が生じるおそれのある区域

● 土砂災害特別警戒区域とは

土砂災害により、建物が破壊され、住民の生命または身体に著しい危害が生じるおそれのある区域
※正確な区域は、宮崎県が公表している公開図面でご確認ください。

なお、一定の基準により宮崎県が指定したものであるため、土砂災害警戒区域が指定されていなくても、土砂災害が発生するおそれがありますので、注意してください。

ハザードマップ

全域図



施設等

- 指定避難所
- 村役場
- 国道
- 県道

土砂災害警戒区域

- 急斜地の崩壊
- 土石流
- 地すべり

土砂災害特別警戒区域

- 急傾斜地の崩壊
- 土石流

浸水想定区域

- 5.0m以上の区域
- 3.0m~5.0m未満の区域
- 0.5m~3.0m未満の区域
- 0.5m未満の区域

家屋倒壊等氾濫想定区域

- 早期避難が必要な区域
- 氾濫流

浸水深の目安

